

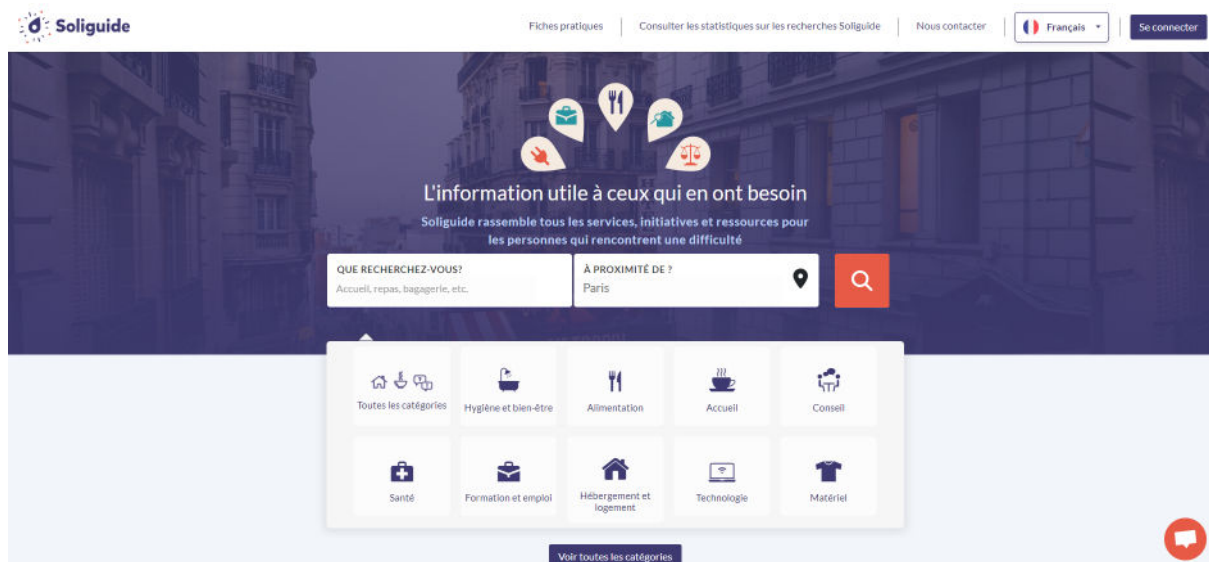
## Faciliter l'accès aux droits en France avec Soliguide, le guide numérique solidaire

Où trouver une distribution alimentaire ? un travailleur social ? Ce sont autant de questions que se posent les personnes en situation de précarité au quotidien. Pour lutter contre le non recours et faciliter l'accès aux droits, [l'association Solinum](#) développe [Soliguide](#), un guide numérique qui rassemble l'ensemble des dispositifs pour les personnes en difficulté. La plateforme est accessible dans 30 départements français.

De nombreuses initiatives solidaires existent en France, mais il peut être difficile de les trouver. Un besoin d'orientation, connaître et savoir mobiliser l'intégralité des dispositifs est un véritable enjeu pour accompagner et soutenir les personnes en insertion.

## Soliguide, une plateforme ergonomique gratuite et disponible en plusieurs langues

Soliguide cartographie les lieux et services d'aide pour toute personne rencontrant des difficultés. La plateforme est gratuite et accessible à tous, sur site et application mobile.



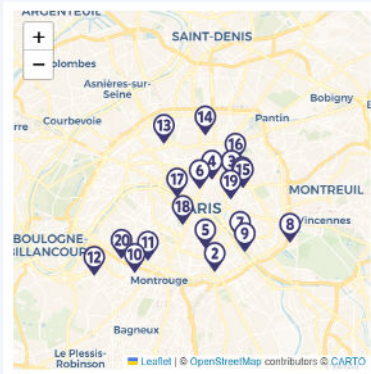
Sont référencées des structures répondant à des **besoins de première nécessité** (aide alimentaire, santé, hygiène) ou des **accompagnements socioprofessionnels** (accompagnement social, aide dans les démarches, accompagnement à l'emploi, cours de français, ou encore des boutiques solidaires). Professionnels de l'action sociale, bénévoles et citoyens peuvent utiliser Soliguide pour trouver la structure la plus adaptée.

Pour lancer une recherche, il faut choisir une catégorie (par exemple "alimentaire") ou écrire un mot-clé (par exemple "manger) et choisir un lien ou se géolocaliser.

La liste des lieux correspondants apparaît.

251 lieux

Ouvert aujourd'hui



**1 PAJ (Permanence Accueil Jeunes)**

24 Rue Ramponeau, 75020 Paris

La PAJ est un accueil de jour qui s'adresse à des jeunes hommes et jeunes femmes en situation d'errance sur le territoire parisien. Ce lieu d'écoute a pour objectif d'aider les jeunes à renouer les liens sociaux et de leur permettre d'accéder aux dispositifs de droit commun. Les équipes de la PAJ proposent un L... [en savoir plus...](#)



Plus d'infos

☎ 01 48 05 01 01

☎ 01 42 02 24 44

Ouvert aujourd'hui

**2 Antenne Etudiant.e.s Bayet - Secours Populaire Français**

6 Rue Albert Bayet, 75013 Paris

Accueil destiné aux étudiant.e.s inscrit.e.s en faculté ou école parisienne ou domicilié.e.s à Paris. Accompagnement global proposé aux étudiant.e.s (accès à une aide alimentaire et/ou vestimentaire; accès aux loisirs; aide administrative). Les étudiant.e.s doivent prendre rendez-vous par email à [etudiants@se...](mailto:etudiants@se...) [en savoir plus...](#)



Plus d'infos

☎ 09 83 30 99 28

Fermé aujourd'hui

⚠ Fermeture temporaire : du 07/07/2023 au 15/09/2023  
Fermeture estivale

Des filtres sont disponibles pour affiner la recherche.

Recherche alimentation autour de Paris ▼ Masquer les filtres

|                     |                    |  |   |
|---------------------|--------------------|--|---|
| Genre               | Âge                | Situation administrative   | Situation familiale                       |
| Femmes et hommes    |                    | Tous   | Tous                                      |
| Publics spécifiques | Langues            | <input type="checkbox"/> Accessible aux personnes à mobilité réduite | <input type="checkbox"/> Animaux acceptés |
| Aucun               | Filtrer par langue |  |   |

Les informations sont mises à jour régulièrement et traduites en plusieurs langues. Un chat en ligne animé par l'équipe Soliguide est également disponible pour aider les utilisateurs.

Conversation

Posez-nous vos questions

Support en ligne

Soliguide

Bonjour, posez-moi toutes vos questions à propos de Soliguide.

Entrez votre message...



Les professionnels et bénévoles de l'action sociale ont accès à un compte gratuit sur Soliguide, leur permettant d'éditer leurs informations et d'accéder à des informations privilégiées telles que des structures sur orientation.

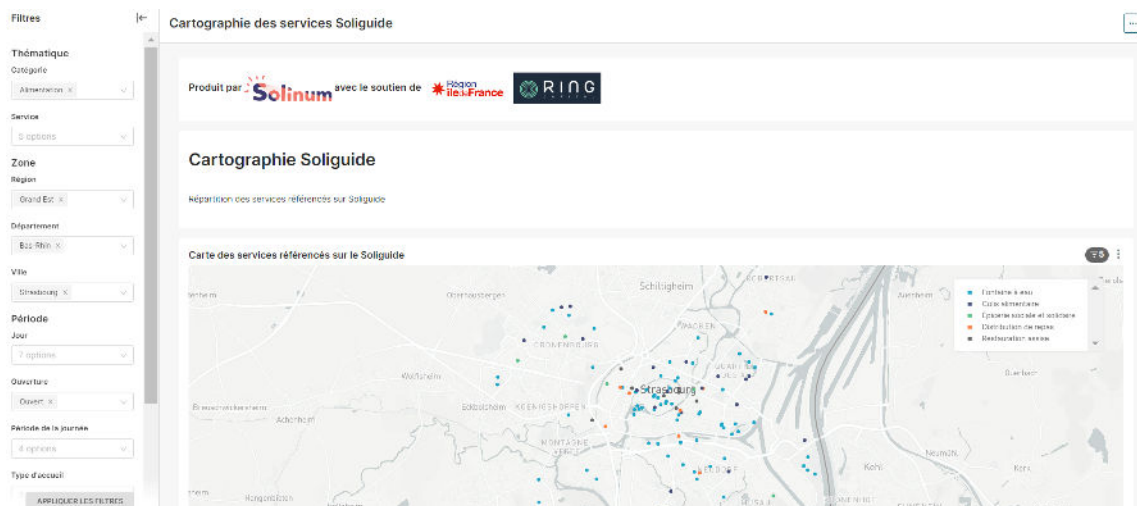
Développée en 2017, la plateforme recense aujourd'hui plus de **66 000 services** et a dépassé les **2 millions de recherches en 2023**.

### Un outil co-construit avec les acteurs de la solidarité et les utilisateurs.

Une équipe locale va à la rencontre des associations, des professionnels de l'action sociale et des bénéficiaires pour les accompagner à l'utilisation de l'outil. Des comités sont également mis en place pour adapter les priorités aux enjeux locaux.

L'objectif à terme est de référencer toutes les structures en France pour avoir un guichet unique et orienter au mieux les personnes en difficulté. Soliguide s'imbrique avec d'autres plateformes existantes, en partageant ses données, pour diffuser plus rapidement l'information et éviter de sur-solliciter les acteurs de la solidarité.

Avec une base de données conséquente, des informations qualitatives et à jour, l'association Solinum s'est lancée dans un nouveau projet, Solidata, pour créer des visualisations de l'action sociale et permettre aux décideurs publics et associatifs de prendre des décisions éclairées.



### A propos de Solinum

Solinum est une association loi 1901 qui développe des projets innovants de lutte contre la pauvreté. Elle déploie notamment Soliguide, le premier guide numérique solidaire en France pour orienter les personnes en difficulté vers les bons dispositifs.

Plus d'informations sur [solinum.org](http://solinum.org) et [soliguide.fr](http://soliguide.fr)

### Contact presse

Alexandra LEFEIVRE, 06 67 11 90 63, [communication@solinum.org](mailto:communication@solinum.org)