

LES MARAUDES

Maraude professionnelle généraliste

Samu social: Écoute, accompagnement et prestations de 8h30 à 14h15 puis de 15h à 00h du lundi au jeudi, et de 15h à 00h de vendredi à dimanche et les jours fériés, par des équipes composées d'un éducateur et d'un infirmier ou de deux éducateurs
Mobilisable via le **115** ou sur la ligne directe partenaire : pour signaler une personne, faire une demande de couverture ou de matériel d'injection stérile, ou pour faire une demande d'évaluation sociale et/ ou sanitaire

Maraudes généralistes bénévoles (Écoute, soutien et distribution de couvertures, produits d'hygiène, boissons chaudes et collations)

Ordre de Malte : Jusqu'au 7 Août, distribution le dimanche de bouteilles d'eau de 17h à 19h

Action Froid: Jeudi soir (non confirmé)

SOS SDF 34: Fin des maraudes

Maraudes spécifiques (pour plus d'infos, contactez les associations)

CAARUD Axxes :

Centre-ville : Mardi, 14h-17h ; Maraude squats : Mercredi, 14h-17h ; Maraude commune avec le Samu Social : 1 mardi soir sur 2, 15h-23h ; Maraude Pays Coeur d'Hérault : Jeudi, 9h-17h ; Permanence CHPU Rivez-du-Lez et villa georgette, Vendredi, 14h-21h30
L'équipe « hors centre » est joignable au 06 45 78 22 81

CAARUD Réduire les Risques:

- Centre-ville : Lu, ma, me et ve : 17h30-19h30
- Figuerolles/ cité gély : lu, me et ve : 15h-17h - Ma : 14h-16h

Passage dans les squats à la demande

Amical du Nid (mission prostitution): 1 lundi/ 3 : 18h-18h (vers Sète, Castrie, Fabrègues), 1 mardi/ 2 : 21h30-2h (Montpellier), 1 jeudi/ 3 : 13h-18h (autour de Béziers)

Médecins du Monde

Interventions auprès des squats et bidonvilles

Permanences droit et santé : 1 lundi sur 2 à la distribution de La Table d'Anouk et/ ou des Camions du Coeur

Maraudes prostitution : maraudes de Montpellier vers Béziers et en direction de Sommière. Une permanence d'accueil est également ouverte les vendredis de 14h à 17h pour les personnes en situation de prostitution - elles peuvent appeler le 0758817737

Hope and Joy (bénévole) (mission prostitution): 1 vendredi sur 2 la nuit et au moins une tournée par semaine la journée

Les associations APS34 et La Petite Cordée effectuent également des maraudes/ du travail de rue spécialisé avec les jeunes

Maraudes spécialisées hygiène

La Bulle, Douche Nomade (voir tableau page 2)

Equipe Mobile de Soutien Mobile (E.M.S.F)

Soutien des autres associations et accompagnement auprès des enfants (et de leur famille) en situation de précarité, à la rue, logés en habitat précaire (hôtel) ou alternatif (bidonville, campement)

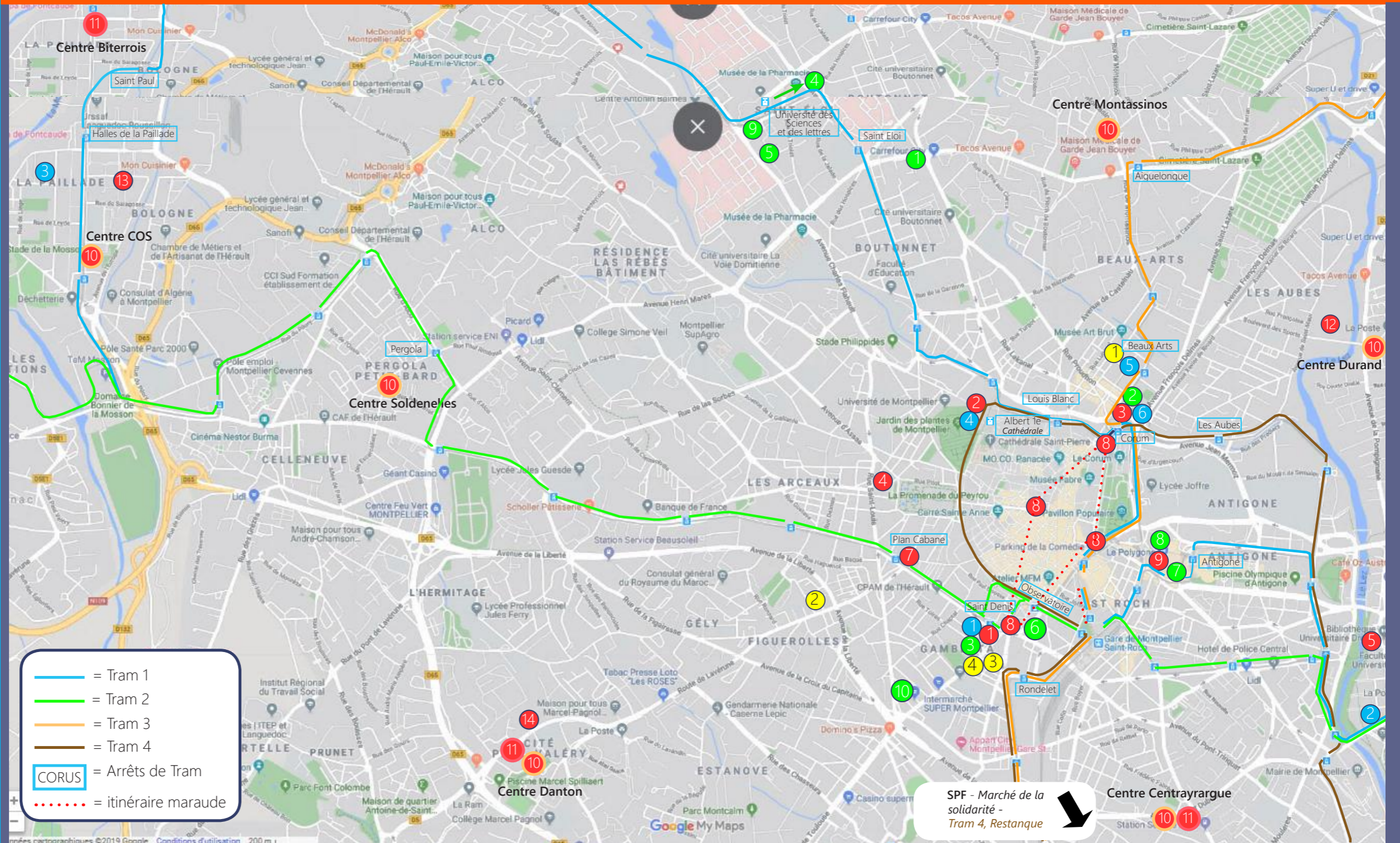
NUMÉRO DEPARTEMENTAL D'URGENCE SOCIALE **115**

NUMÉRO GRATUIT (7J/7, 24H/24)

POUR TROUVER DE L'AIDE, UN HÉBERGEMENT, SE RENSEIGNER, SIGNALER UNE PERSONNE, RENCONTRER UNE MARAUDE

15 SAMU

17 POLICE



- = Tram 1
- = Tram 2
- = Tram 3
- = Tram 4
- CORUS = Arrêts de Tram
- = itinéraire maraude

SPF - Marché de la solidarité - Tram 4, Restanque

Accompagnement et orientation	
1 SAO	2 CCAS
CORUS	3 CCAS MOSSON
Accueil de jour, hygiène et soutien	
1 CORUS P.A.U.S.E	4 Croix Rouge Accueil de jour
5 Croix Rouge Rue de la Poésie	6 La Halte Solidarité

Petits déjeuners	Repas	Colis
1 CORUS PAUSE	3 La Halte Solidarité	7 SSVP Plan Cabane
2 Croix Rouge	4 Camions du Coeur	8 SOS SDF 34
3 La Halte Solidarité	5 AHM	9 La table d'Anouk Amoureux de la vie
		10 Restos du Coeur (6 Centres)
		11 Restos BB du Coeur (3 Centres)
		12 SPF Pompignane
		13 SPF La Paillade
		14 SPF Paul Valéry

Aide Vestimentaire
1 Croix Rouge Vestiboutique
2 SPF Figuerolles Sur RDV
3 SSVP Fringuerie
4 SSVP Vestiaire enfant

Permanence santé/ soin	Prévention
1 Médecins du monde CASO	7 CEGIDD Hopital St Eloi
2 La Halte Santé Solidarité	8 Service communal hygiène/ santé
3 CORUS	
Permanence d'accès au soin	
4 La PASS	5 La PASS Psy
Mission prostitution	
6 L'Amicale du Nid	
CAARUD	
9 Axxes	10 Réduire les Risques

Dispositifs		Association/ Service (fonctionnement dégradé)	Lu	Ma	Me	Je	Ve	Sa	Di	Adresse	
Accompagnement et orientation		CORUS SAO - Accueil en urgence, orientation et accompagnement des personnes sans hébergement stable	8h30-11h30, 14h-16h45 (sauf mardi après-midi)								7 Rue Louise Guiraud, Tram 3 et 4, St Denis - 04 67 58 14 00
		CCAS Permanences d'information et d'orientation sociale sur les distributions de repas dans la rue	lu, 18h-20h : Table d'Anouk // ma, 11h45 : Camions du Coeur // me, 18h30-21h : AHM								
Domiciliation		CORUS Point Courrier - Domiciliation postale	8h30-12h								19 Rue Saint Claude - Tram 3 et 4, St Denis - 04 67 58 14 00
		CCAS Siège - Domiciliation postale - Entretien de demandes le mardi, mercredi et jeudi CCAS Mosson - Domiciliation postale - Entretien de demandes le mardi, mercredi et jeudi	8h30-12h30, 13h30-17h								Siège : 125 pl Thermidor- Tram 1 et 3, Port Marianne -04 99 52 77 00 Mosson : 82 Sq de Corte- Tram 1, Halle de la Paillade - 04 67 40 72 72
Accueils de jour et hygiène		CORUS P.A.U.S.E Accueil de jour - Douche/ bagagerie/ machine à laver/ recharge tel. Mise à l'abri après-midi	8h30-12h, 13h-18h (lu, Me : 8h30-12h, 14h-18h)								7 Rue Louise Guiraud- Tram 3 et 4, St Denis - 04 67 58 14 00
		Croix Rouge Accueil de jour - Accès douche (0,2€) et machines à laver (1€)	8h30-10h30								3 Bd Henri IV – Tram 4, Albert 1er Cathedrale - 04 67 40 01 97
		Halte Solidarité - Accueil de jour Secours Catholique : Accès douches (0,5€), kits hygiènes - Fermeture Août	8h30-11h								45 Quai du Verdanson - Tram 1, 2 et 3, Corum
		Lieu de vie Luttopia 004 - Collation, café, machine à laver, accueil, écoute, animations, repos - Fermé Août		9h30-16h30		9h30-16h30				88 bis Av de Toulouse - TBus 6, Guillaume Janvier - 06 50 42 09 89	
Bagagerie		Halte Solidarité - Bagagerie Secours Catholique: Accès bagagerie, internet, recharge téléphonique et téléphone pour démarches administratives. Ecoute et accompagnement sur l'administratif - Fermeture Août	8h30-11h								45 Quai du Verdanson - Tram 1, 2 et 3, Corum
		Croix Rouge Bagagerie Rue de la poésie	14h-15h		14h-15h		14h-15h			3 Rue de la Poésie - Tram 2, Beaux Arts	
Pour les chiens		Gamelles Pleines - Dépannage croquettes, prévention pour les chiens et lien avec vétérinaire. Demande d'information : 06 15 40 49 78 ou montpellier@gamellespleines.fr	lu et me, 18h30-20h30 : maraudes centre-ville // je, 9h-10h30 : Halte Solidarité // di, 18h30-20h30 : distribution AHM								06 15 40 49 78 - montpellier@gamellespleines.fr
Aide Alimentaire	Petit déj	ISSUE CORUS P.A.U.S.E - Petit-déjeuners la semaine (Reprise petits-déjeuners dimanche par Babel le 11-09)	8h30-12h								19 Rue Saint Claude - Tram 3 et 4, St Denis - 04 67 58 14 00
		Croix Rouge - A emporter et distribution sandwichs le week-end	8h30-10h30						8h30-10h30, 12h-12h45		3 Bd Henri IV - Tram 4, Albert 1er Cathedrale - 04 67 40 01 97
		Halte Solidarité (0,1€) (Weekend gratuit : Ordre de Malte et Secours Catholique) - Fermeture Août	8h30-11h						8h30-11h		45 Quai du Verdanson - Tram 1, 2 et 3, Corum
	Repas	Halte Solidarité Repas chauds (2€) - Saint Vincent de Paul (SSVP)	11h30-12h45								45 Quai du Verdanson - Tram 1, 2 et 3, Corum
		Camions du Coeur - Juillet et à partir du 21 Août : distribution lu, me, ven. Fermeture du 5 au 21 Aout	Lundi : 12h-13h, 19h-20h ; Mardi au Vendredi : 12h-13h								Parking des Arceaux (Plan Cabane lundi soir) - Tram 3, Plan Cabane
		AHM - Distribution repas chauds, coiffeur lundi et vendredi, CCAS et addiction France mardi, EMSF mercredi	19h-20h30/45								117 Rue des Etats généraux (salle J Aragon)- Tram 1, 3, 4, Rives du Lez
		Repas SSVP à Plan Cabane - Aout : Distribution les jeudis uniquement		19h-20h30		19h-20h30				Arrêt Plan Cabane - Tram 3, Plan Cabane	
	La table d'Anouk, les Amoureux de la Vie - Fermeture du 18 Juillet au 14 Août	18h-20h							Place Paul Bec - Tram 1, Antigone		
	Colis	Centre Restos et Restos BB du Coeur - Retrouvez les jours et horaires d'ouverture de la campagne d'été sur : https://restosducoeur34.fr/les-restos-du-coeur/l-association-de-l-herault/ou-nous-trouver/15-centres-de-distribution-de-montpellier									
		SPF La Pompignane - Sur RDV uniquement, au 04 67 72 66 45 lundi, mardi et jeudi Fermeture du 1 au 21 Aout		10h-12h, 14h-17h		10h-12h, 14h-16h30					119 Av Saint André de Novigenes – Tram 4, Les Aubes - 04 67 72 66 46
SPF La Paillade - Soutien alimentaire et aide administrative sans rendez-vous - Fermeture du 1 au 21 Aout			13h-16h30		13h-16h30	13h-16h30				140 Rue de Cambridge– Tram 1, Halles de la Paillade - 04 67 75 70 57	
SPF St Martin - Soutien alimentaire (Sans RDV), aide administrative sur RDV			9h-11h30		13h30-16h	9h-11h30				3 Rue des catalpas - Tram 4, Restanque - 04 99 74 23 80	
SPF Cité Paul Valéry - Sans RDV pour une 1e orientation ou sur RDV au 04 67 69 58 41 Fermé du 1 au 17/08				10h-12h30, 13h-16h					24 Rue Robespierre - Bus 11 ou 6, Pas du loup - 04 67 69 58 41		
Vestiaire		SSVP Fringuerie - vestiaire adulte à bas prix (rue Saint Denis) et vestiaire enfant (rue Belfort, mercredi 14h-17h)	14h-17h	9h30-12h, 14h-17h	14h-17h	14h-17h	9h30-12h, 14h-17h			12 Rue St Denis – Tram 2 et 4, Rondelet (enfant : 4 Rue de Belfort)	
		Secours Populaire Figuerolles - Urgences vestimentaires, uniquement sur RDV. Prise de rendez-vous au : 04 34 11 47 28 (laisser un message en cas d'absence, les personnes sont rappelées).									78 Rue du Faubourg Figuerolles - Tram 3, Plan Cabane
		Vestiboutique Croix Rouge - Fermeture du 15 Juillet au 15 Août	14h-17h	14h-17h		14h-17h	10h-12h, 14h-17h			3 Rue de la poésie - Tram 2, Beaux Arts	
Permanence santé / soin		Médecins du Monde CASO - consultations médico-sociales sans RDV - Fermeture du 1 au 15 Août Du 15 au 30 Juillet, appeler pour vérifier l'ouverture du service (CASO et CASO dentaire)	14h-17h30		14h-17h30		9h-12h			18 Rue Henri Dunant - Tram 1, St Eloi - 04 99 23 27 17	
		Médecins du Monde CASO dentaire - consultations dentaires - sans RDV - Fermeture du 1 au 14 Août	9h-12h		9h-12h						
		Santé Solidarité (Halte Solidarité) - Consultations médicales gratuites sans RDV - Fermeture Août	8h30-11h	8h30-11h		8h30-11h	8h30-11h			45 Quai du Verdanson - Tram 1, 2 et 3, Corum	
		CORUS Permanence santé globale (ma et je) et permanences psy UMIPPP (lu, je, ve) - gratuit sans RDV	9h-12h	9h-12h		9h-12h	9h-12h	9h-12h			19 Rue Saint Claude - Tram 3, Saint Denis
Permanences d'accès au soin		La PASS - Permanence d'accès aux soins pour les personnes sans ou dans l'attente de droits. Sur RDV	9h-16h	9h-16h	9h-16h	9h-12h	9h-16h			Hôpital St Eloi, 80 Av Augustin Fliche - Tram 1, Université des sciences et des lettres - 04 67 33 71 55	
		La PASS Psy - Sur RDV => Permanences téléphoniques au 04 67 33 98 83	9h-16h	9h-16h	9h-12h	9h-16h	9h-16h			39 Av Charles Flahault, Hôpital La Colombière - 04 67 33 98 83	
Prévention		CEGIDD - Dépistage VIH/SIDA, Hépatites virales et IST, traitement des IST, vaccination pour maladies liées à la sexualité et consultations PrEP (Prévention médicamenteuse VIH/SIDA) - gratuit - Sur RDV sauf pour les personnes sans abris et/ou en grandes difficultés sociales et pour les travailleurs du sexe	9h-16h30	9h-16h30	9h-16h30	9h-19h	9h-16h30			265 Av des Etats du Languedoc, Bureaux du Polygone - T1, Antigone 04 67 33 69 50	
		Vaccination - Le centre municipal de vaccination est accessible uniquement sur RDV. Les séances sont proposées les lu, me et je de 14h à 16h (hors COVID19). Le Centre est aussi joignable sur vaccinations@ville-montpellier.fr. Informations mises à jour sur le site : https://www.montpellier.fr/1226-vaccinations.htm . Accueil physique et téléphonique du lu au ve, 8h30-12h, 13h30-17h									2 Place Paul Bec - 04 67 02 26 63 - Tram 1, Antigone
Personnes en situation de prostitution		L'Amicale du Nid : Les rendez-vous individuels ont repris à La Babotte sur RDV (04 67 58 13 93). Pas d'accueil collectif ; L'aller vers est maintenu mais à un rythme moins régulier (une fois par 10 jours) ; L'équipe réalise des tournées auprès des personnes hébergées et de certaines personnes accompagnées hors hébergement pour distribution alimentaire, attestations, autres.									3 Rue Anatole France - Tram 3 et 4, Observatoire
CAARUD (Centre d'Accompagnement à la Réduction des Risques pour Usagers de Drogue)		Axess	Accueil collectif, matériel de réduction des risques/ courrier/ soutien admin sur rdv		9h-13h (Accueil collectif), 14h-17h (Accueil individuel)						
			Soin première intention et d'urgence/ inclusion et dispensation Antenne Méthadone à seuil facilité Possibilité de recevoir du matériel sur les horaires d'ouverture de l'antenne.		9h30-12h30				10h30-13h	66 Av Charles Flahault - Tram 1, Univ des sciences et des lettres	
			Réduire les Risques (La boutique) - Accueil "femmes" (sauf mardi matin, accueil mixte des 18-25 ans). Par ailleurs, accueil individuel sur RDV, Domiciliation postale, colis de dépannage et délivrance matériel d'injection		9h30-12h, 13h30-17h	9h-12h	13h30-17h	13h30-17h	13h30-17h		5 Rue Fouques – Bus 6 ou 7, Berthelot
CSAPA		CSAPA Arc-en-Ciel (Centre de Soins, d'Accompagnement et de Prévention en Addictologie) : Accueil, évaluation (psy, sociale, médicale). Traitement addictions et aide à l'accès aux démarches de soin.									10 Bd Victor Hugo – Tram 3 et 4, Observatoire - 04 67 92 19 00
Ostéopathie		Dispensaires de l'ostéopathie - Ostéopathes bénévoles. RDV au 04 67 40 01 97 ou à l'ADJ de la Croix Rouge		9h30-11h45						Accueil de jour Croix-Rouge - 3 Bd Henri IV - 04 67 40 01 97	